



CZECH

A — Č P  
D

HANDS

ASSOCIATION OF CZECH  
INDUSTRIAL DESIGN

A — Č P  
D

## **Vážení přátelé,**

jsem hrdý na to, že v této publikaci můžeme prezentovat přední české firmy a produkty, které reprezentují to nejlepší ze současného českého průmyslového designu.

Asociaci českého průmyslového designu jsme založili v roce 2020 – s cílem propagovat český průmyslový design nejen v Česku, ale především ve světě. Snažíme se o to, aby český průmyslový design byl prostředkem k úspěchu naší země a stal se celosvětově uznávaným pojmem.

Máme historicky na co navazovat, český průmysl patřil ve 20. století ke světové špičce. Sametová revoluce v listopadu 1989 přinesla svobodu podnikání, a tak hned v devadesátých letech začaly vznikat nové firmy, které se nyní pyšní už třicetiletou historií. To se týká i většiny našich členů.

Sdružujeme firmy napříč obory. Společně mají to, že dlouhodobě pracují s designéry, kteří stojí po boku vývojářů u zrodu nových produktů. Ty jsou pak vyráběné sériově a naprostá většina produkce našich členských firem míří na export. Naši členové vyvázejí své finální výrobky do 88 zemí světa. Zahraniční pobočky nebo dceřiné společnosti pak mají ve 28 zemích světa.

Celosvětově proslavené je české sklo, český průmyslový design ale výrazně ovlivňuje i další obory – nábytkářství, vybavení interiérů, stavby domů, městský mobiliář nebo například vířivky a termální bazény. A v těchto oborech patří naši členové k evropské špičce.

V této publikaci vám představujeme 27 našich členských firem, které vyrábějí velmi kvalitní produkty s vysokou přidanou hodnotou a jsou příkladem nově budovaného českého průmyslu, který se bez průmyslového designu neobejde.

## **Martin Wichterle**

Předseda AČPD

## **Dear friends of design,**

I am very proud that in this publication we can present leading Czech companies and their products that represent the best of the Czech contemporary industrial design.

We established the Association of Czech Industrial Design in 2020 with the aim of promoting Czech industrial design not only in the Czech Republic, but especially in the world. We strive to make Czech industrial design a means of success of our country and ensure it global recognition.

Historically, we have a lot to build on. Czech industry was one of the world's leaders in the 20<sup>th</sup> century. The Velvet Revolution in November 1989 brought freedom into business, and in the 1990s new companies began to emerge, which now boast a thirty-year-long history. This also applies to most of our members.

We bring together companies across industries. What they have in common is that they have a long tradition of cooperating with designers who stand alongside the developers right from the birth of new products. These are then produced in series with the vast majority of production exported. Our members export their final products to 88 countries around the world, while having foreign branches or subsidiaries in 28 countries.

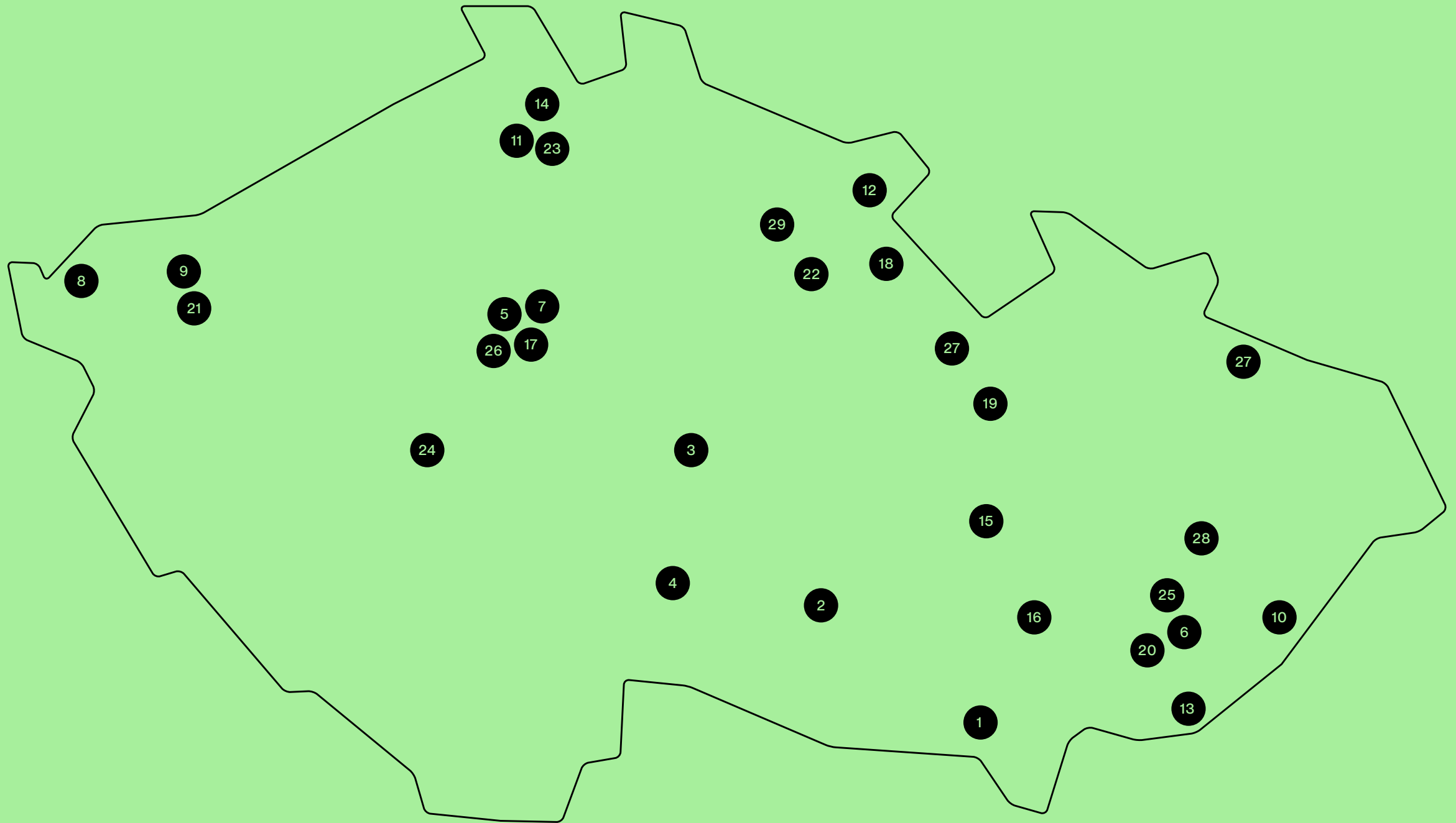
Czech glass is world-famous, but Czech industrial design has also a significant impact on other sectors such as furniture, interior furnishings, home construction, urban furnishings or, for example, spas. And in these fields our members are among the European leaders.

In this publication, we introduce 27 of our member companies, which produce high-quality innovative products with high added value. They all are an example of a newly built Czech industry that cannot do without industrial design.

## **Martin Wichterle**

Chairman of the AČPD

# ABOUT AČPD



- |                |                 |                       |           |
|----------------|-----------------|-----------------------|-----------|
| 1. ALCA        | 10. JANOŠÍK     | 19. MASTER & MASTER   |           |
| 2. BETONI      | 11. KLIMCHI     | 20. MMCITÉ            |           |
| 3. BOMMA       | 12. KOVAP       | 21. MOSER             |           |
| 4. BROKIS      | 13. KVĚTNÁ 1794 | 22. POLSTRIN          |           |
| 5. DESIGNBLOK  | 14. LASVIT      | 23. PRECIOSA LIGHTING |           |
| 6. EGOÉ        | 15. LD SEATING  | 24. RAVAK             |           |
| 7. FESTKA      | 16. LIKO-S      | 25. RIM               |           |
| 8. FLEYSAN     | 17. LOCKERS     | 26. SILENTLAB         | 28. TON   |
| 9. G. BENEDIKT | 18. M&T         | 27. TODUS             | 29. USSPA |

# WE ARE FROM CZECHIA





**ALCA** <sup>14</sup>  
**BETONI** <sup>16</sup>  
**BOMMA** <sup>18</sup>  
**BROKIS** <sup>20</sup>  
**DESIGNBLOK** <sup>22</sup>  
**EGOÉ** <sup>24</sup>  
**FESTKA** <sup>26</sup>  
**FLEYSEN** <sup>28</sup>  
**G. BENEDIKT** <sup>30</sup>  
**JANOŠÍK** <sup>32</sup>  
**KLIMCHI** <sup>34</sup>  
**KOVAP** <sup>36</sup>  
**KVĚTNÁ 1794** <sup>38</sup>  
**LASVIT** <sup>40</sup>  
**LD SEATING** <sup>42</sup>  
**LIKO-S** <sup>44</sup>  
**LOCKERS** <sup>46</sup>  
**M&T** <sup>48</sup>  
**MASTER & MASTER** <sup>50</sup>  
**MMCITÉ** <sup>52</sup>  
**MOSER** <sup>54</sup>  
**POLSTRIN** <sup>56</sup>  
**PRECIOSA LIGHTING** <sup>58</sup>  
**RAVAK** <sup>60</sup>  
**RIM** <sup>62</sup>  
**SILENTLAB** <sup>64</sup>  
**TODUS** <sup>66</sup>  
**TON** <sup>68</sup>  
**USSPA** <sup>70</sup>

**INDEX**



**(CZ)** Společnost Alca byla založena v roce 1998 jako česká rodinná firma. Nyní je největším výrobcem sanitární techniky ve střední a východní Evropě a s velkým důrazem na ekologickou výrobu a udržitelnost vyrábí více než 1000 druhů výrobků sanitární techniky, jako jsou WC moduly, splachovací tlačítka, sprchové a venkovní žlaby. Za svoje produkty získala několik designových ocenění jako např. Red Dot Design Award, iF Design Award nebo Design Plus.

**(EN)** Alca was founded in 1998 as a family-owned Czech company. It is now the largest sanitary technology manufacturer in Central and Eastern Europe and, with a strong emphasis on ecological production and sustainability, produces more than 1000 types of products, such as WC systems, flush plates, shower and outdoor drains. Alca has won several design awards for its products, such as the Red Dot Design Award, iF Design Award or Design Plus.



**(CZ)** Betoni je česká značka, která přetváří beton v nadčasové objekty. V srdci Vysočiny vzniká design velkoobjemových květináčů, stolů, misek a laviček, který si nachází cestu do městských teras, soukromých zahrad i veřejných prostranství. Každý produkt se odlévá ručně s důrazem na funkčnost a odolnost. S úctou k řemeslu a odvahou hledat nové cesty. V každém kusu lze nalézt autenticitu, klid a sílu, které vynikají bez ohledu na trendy či roční období. Beton tak získává novou estetiku i sílu, která přetrvá generace.

**(EN)** Betoni is a Czech brand that transforms concrete into timeless objects. In the heart of the Vysočina region, it creates large-scale planters, tables, bowls, and benches that find their way onto urban terraces, into private gardens, and across public spaces. Every product is cast by hand with an emphasis on functionality and durability — with respect for craftsmanship and the courage to explore new paths. Each piece carries a sense of authenticity, calm, and strength that stands out regardless of trends or seasons. Concrete gains a new aesthetic and a lasting quality designed to endure for generations.



**(CZ)** Bomma je progresivní česká designová značka, specializující se na ruční výrobu skulpturálních křišťálových svítidel, která proměňují interiéry a vytvářejí v každém prostoru jedinečnou atmosféru – od nápadných solitérů a instalací po decentní ambientní světlo. Díky originálním technologiím, prvotřídní kvalitě skla a modernímu technickému zázemí rozvíjí Bomma autentické řemeslo a kreativitu v podobě charakteristického designu. Řada designů vyžaduje výjimečnou zručnost a vyzdvihuje tak tradiční řemeslo na novou úroveň mistrovství.

**(EN)** BOMMA is a progressive Czech glass and design brand, manufacturing handcrafted sculptural lighting. Their products transform interiors, creating a distinct mood in each space – from eye-catching centerpieces and installations to soft ambient light. BOMMA's glassworks foster traditional craft in a technologically-advanced facility, enabling the production of exceptionally demanding pieces. The brand is renowned for its signature designs, bringing a sense of grace and delight.



**(CZ)** Česká značka prémiového osvětlení BROKIS představuje syntézu vytříbeného designu, špičkové kvality a pozoruhodného umění českých sklářů. Kolekce osvětlení BROKIS, navržené renomovanými českými i zahraničními designéry, si postupně získávají mezinárodní uznání a ocenění. Společnost kombinuje ručně foukané sklo s dalšími ušlechtilými materiály, jako je dřevo a ručně lisovaný kov, v odvážných světelných kompozicích, které posouvají hranice současného designu.

**(EN)** The Czech premium lighting brand BROKIS stands for the synthesis of exquisite design, superior quality, and the craftsmanship of Bohemian glass artisans. Conceived by renowned Czech and foreign designers, the original BROKIS lighting collections have steadily earned international acclaim and recognition. The company combines handblown glass with other refined materials, such as wood and manually pressed metal, in bold lighting compositions that push the boundaries of contemporary design.



**(CZ)** Designblok, pražský mezinárodní festival designu, je s více než 40 tisíci návštěvníky největší přehlídkou designu a módy ve střední a východní Evropě. Magazín Wallpaper\* označil Designblok jako nejhravější designový festival na světě. Představuje novinky od více než 250 pečlivě vybraných tvůrců, studií a značek z Česka i ze světa. Skrze speciální výstavy reaguje na aktuální společenská témata, upozorňuje na tvorbu mladých i etablovaných designérů a poskytuje kreativní, profesní a obchodní platformu, v rámci níž se setkávají přední světoví designéři, architekti, kurátoři a novináři.

**(EN)** Designblok, Prague International Design Festival is the largest exhibition of design and fashion in Central and Eastern Europe, held in the creative heartland of the European continent. The six-day Designblok festival begins with Professionals' Day and continues with a five-day public exhibition showcasing over 200 makers, studios, and brands. Curated shows address social topics, spotlight new and established designers, and offer a platform for networking through lectures, discussions, and events. Over 40,000 visitors attend annually. "Design's most playful festival." Ellen Himelfarb, editor, Wallpaper\* Magazine.



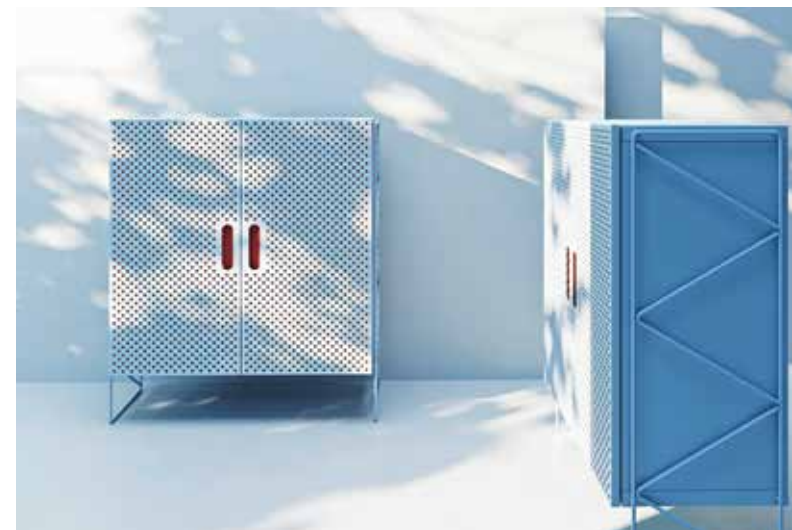
**(CZ)** Egoé navrhuje, vyrábí a prodává už přes třicet let celoroční venkovní nábytek, obytné vestavby do běžných aut, řešení pro plnohodnotné bydlení na malé ploše, městský mobiliář, ale i velké projekty v dopravní infrastruktuře. Firma se řídí principem Ideas Make Products. V osmi halách na adrese Bílovice 519 zaměstnává přes 200 lidí. Od designérů až po dělníky. Nejde ale pouze o výrobní areál. Vznikl zde otevřený projekt Pole designu, kam může vstoupit každý. Odpočinout si, zhlédnout film, inspirovat se na výstavě nebo si zkusit roli tvůrce. Vidět, jak vypadá design, který dává práci.

**(EN)** Egoé designs, manufactures, and sells—and has been doing so for over thirty years. The company offers camper conversion kits for standard cars, compact housing solutions, urban and outdoor furniture, and large-scale projects in transport infrastructure. Its guiding principle is “Ideas Make Products”. That’s exactly what Egoé stands for. In the South Moravia region, Egoé operates eight production halls and employs more than 200 people—from designers to labourers. But it’s not just a manufacturing facility. It is also home to the “Pole designu” (“Field of Design”) project, where everyone is welcome. Visitors can relax, watch a film, find inspiration at an exhibition, or try their hand as creators. It’s a place to discover design that creates jobs.



**(CZ)** S vášní pro cyklistiku a precizností luxusních řemesel vznikají v pražské Festce kola, která nejsou pouhým dopravním prostředkem. Jsou zhmotněním snu o dokonalé jízdě, spojením inovativních technologií a uměleckého designu. Festka spolupracuje s umělci, jako jsou Jan Kaláb, Michal Bačák, Ondrash & Kašpárek, Eva Davidová nebo Karel Štědrý. Každý rám je ručně vyráběný originál, stvořený pro náročné cyklisty, kteří hledají výjimečnost a nekompromisní kvalitu. Festka je více než kolo. Je to životní styl.

**(EN)** Festka, a manufacturer of high-end carbon road bikes, was founded in 2010. Since then, it has pushed the boundaries through technological innovation, top-quality materials, and a global community of enthusiasts. Its frames, made from filament-wound carbon tubes, allow for nearly unlimited customization. Each bike is unique and bears the name of its owner. Festka collaborates with artists like Jan Kaláb, Michal Bačák, Ondrash & Kašpárek, Eva Davidová, and Karel Štědrý to create bikes that attract attention not only in cycling but also on the design scene.



**(CZ)** Společnost Fleysen, sídlící na česko-německém pomezí, se specializuje na výrobu kovového nábytku s ohledem na udržitelnost a tradici regionu. Její kořeny sahají do roku 1960. V roce 2018 se firma pod vedením Filipa Duška vydala na cestu významných změn a inovací a vstoupila na zahraniční trhy a vznikly první kolekce ve výrazných barvách s charakteristickou perforací. Tento kreativní přístup vyústil ve spolupráci s designéry Filipem Mirbauerem a Michalem Strachem a vznik ikonických oceněných kolekcí plechových skříněk a polic.

**(EN)** The company Fleysen, located on the Czech-German border, specializes in the production of metal furniture with a focus on sustainability and the traditions of the region. Its roots date back to 1960. In 2018, under the leadership of Filip Dušek, the company embarked on a journey of significant change and innovation, entering international markets and introducing its first collections featuring bold colours and distinctive perforations. This creative approach led to collaborations with designers Filip Mirbauer and Michal Strach, resulting in iconic and award-winning collections of sheet metal cabinets and shelves.



**(CZ)** Karlovarská společnost G. Benedikt, založená v roce 1882, patří k největším porcelánkám v Česku. Specializuje se na hotelový porcelán, v němž propojuje řemeslnou tradici s moderním designem, a dává tak vzniknout praktickým a vizuálně zajímavým produktům. Tradiční zpracování propojuje s technologickým vývojem a inovacemi, které odpovídají vysokým nárokům gastronomických provozů. Společně se značkami Lilien Austria a Suisse Langenthal tvoří skupinu G. Benedikt Group – evropské spojení porcelánek, které sdílejí stejnou vizi: vyrábět mimořádně odolný porcelán, který upoutá pozornost.

**(EN)** Founded in 1882, G. Benedikt excels in master craftsmanship and porcelain precision, becoming one of the largest Czech porcelain factories. Specializing in hotel porcelain, it merges tradition with modern design to create practical yet captivating pieces. After acquiring Lilien Austria and Suisse Langenthal, G. Benedikt established the G. Benedikt Group, unified by their shared commitment to creating durable porcelain that excels in any setting. Despite their different countries of origin, they have one thing in common – extremely durable porcelain that deserves your attention.



**(CZ)** Firma Janošík zahájila výrobu oken v roce 1926 ve Valašských Příkazech, kde působí dodnes. Za dobu své existence zhotovila a namontovala statisíce oken u nás i v zahraničí. V posledních letech se specializuje na realizace na míru současné architektury. Tento směr do firmy vnesl Jakub Janošík, který se do rodinného podnikání aktivně zapojil v roce 2012. Okna od Janošíků umocňují vzhled výrazných architektonických realizací v Česku i zahraničí. Filozofií firmy je spojení s okolní přírodou, které realizuje prostřednictvím velkoformátového bezrámového zasklení, minimalistického designu a čistých detailů.

**(EN)** Janošík began manufacturing windows in 1926 in the Zlín Region, where it continues production to this day. Over the years, it has produced and installed hundreds of thousands of windows both domestically and abroad. In recent years, it has specialised in bespoke projects for contemporary architecture. This direction was brought to the company by Jakub Janošík, who became actively involved in the family business in 2012. The company's philosophy is a connection with the surrounding nature, realised through large-format frameless glazing, minimalist design, and clean details.



**(CZ)** KLIMCHI je česká značka ručně foukaného skla, která navazuje na více než stoletou tradici a přetváří ji v současný, nadčasový design. Specializuje se na prémiové stolní sklo a vázy v pestré paletě barev a optických dekorů. Díky osobitému stylu a důrazu na kvalitu si značka získala celosvětové uznání – britský deník The Sunday Times ji zařadil mezi devět nejzajímavějších interiérových značek světa a její ikonické Hobnail džbány se objevily ve filmech Barbie a Deník Bridget Jones. KLIMCHI pravidelně vystavuje na prestižním veletrhu Maison&Objet, nedávno otevřela butik v hotelu W Prague a má zákazníky ve více než 70 zemích.

**(EN)** KLIMCHI is a Czech brand of handblown glassware that builds on more than a century of tradition, transforming it into timeless, contemporary design. It specialises in premium tableware and vases in a vibrant spectrum of colours and optical textures. Thanks to its distinctive style and focus on quality, KLIMCHI has gained international acclaim – The Sunday Times ranked it among the nine most exciting interior brands in the world, and its iconic Hobnail jugs have appeared in the films Barbie and Bridget Jones's Diary. KLIMCHI regularly exhibits at the prestigious Maison&Objet fair, recently opened a boutique at W Prague, and has customers in over 70 countries.



**(CZ)** Kovap představuje plechové hračky spojující tradiční řemeslo s udržitelnými trendy a nadčasovým designem, které se vyrábějí převážně ručně již více než 77 let. Tyto hračky, proslulé elegantními tvary, živými barvami a odolným kovem, okouzlují děti i dospělé. Mezi nejznámější produkty patří klíčkem poháněné traktory se třemi rychlostmi, závodní auta a ikonická červená beruška, která díky svému důmyslnému mechanismu nikdy nespadne ze stolu. V poslední době Kovap upoutal kolekcemi ve spolupráci designérskými studii Qubus a Gentle. I v dnešním světě má tradice a poctivé řemeslo stále pevné místo.

**(EN)** KOVAP's tin toys embody traditional craftsmanship blended with sustainable trends and timeless design, crafted predominantly by hand for over 77 years. Known for their elegant shapes, vivid colours, and durable metal, these toys captivate both children and adults. Highlights include key-operated tractors with three speeds, racing cars, and the iconic red ladybird that never falls off a table, thanks to its ingenious mechanism. Tradition and honest craftsmanship thrive even in today's world.



**(CZ)** Sklárna Květná 1794 je jednou z nejdéle fungujících skláren v Česku. Byla založena knížetem Aloisem I. z Lichtenštejna na dnešní hranici Česka se Slovenskem. Je synonymem pro kvalitu, eleganci a řemeslné mistrovství. Vyniká tenkostěnným zpracováním skla, nejširší paletou 16 odstínů barevného skla v Evropě a mimořádnou odolností díky příměsí titanu. Každý kus vzniká ručně a nese v sobě zkušenosti i osobní otisk sklářských mistrů. Nápojové sklo ze sklárny Květná 1794 si získává oblibu i mezi šéfkuchaři a sommeliéry. Sklárna pravidelně spolupracuje s českými i zahraničními umělci a designéry, s nimiž vytváří originální autorské objekty a kolekce.

**(EN)** Květná 1794 is one of the longest-running glassworks in the Czech Republic. It was founded by Prince Alois I of Liechtenstein on what is now the border between the Czech Republic and Slovakia. The brand has become synonymous with quality, elegance, and exceptional craftsmanship. It is renowned for its ultra-thin glass, the widest palette of 16 coloured-glass shades in Europe, and remarkable durability achieved through the addition of titanium. Every piece is handmade, carrying the skill, experience, and personal imprint of the master glassmakers. Květná 1794's drinkware is increasingly appreciated by chefs and sommeliers. The glassworks regularly collaborates with Czech and international artists and designers to create original signature objects and collections.



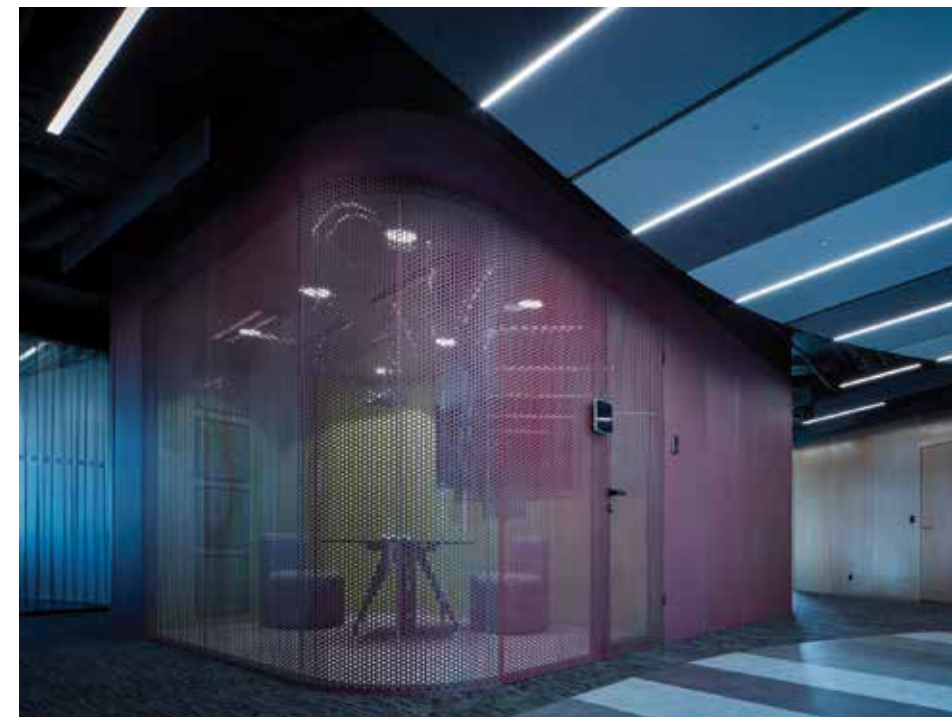
**(CZ)** Lasvit je česká společnost zaměřená na design a sklářské řemeslo. Navazuje na tisíciletou tradici sklářství a propojuje ji s moderními technologiemi a tím nejlepším designem. Vyrábí autorské skleněné a světelné instalace, které nacházejí uplatnění po celém světě. Za své inovativní přístupy získala řadu mezinárodních ocenění, mimo jiné i cenu Milan Design Week Award. Spolupracuje s významnými světovými architekty a designéry, mezi nimiž jsou Campana Brothers, Kengo Kuma, Zaha Hadid, Nendo nebo Ross Lovegrove.

**(EN)** Lasvit is a Bohemian design and artisan house bringing thousand years of glassmaking craftsmanship into the future by making sublime glass and light creations that are loved globally. Through its work, Lasvit strives to find what is overshadowed by superficial beauty. It seeks meaningful, humane, and even mind-healing experiences—a source of joy and fulfillment that material possessions often cannot replicate. Lasvit collaborates with renowned global architects and designers, including the Campana Brothers, Kengo Kuma, Zaha Hadid, Nendo, and Ross Lovegrove.



**(CZ)** Rodinná firma LD Seating je jedním z předních evropských dodavatelů sezení. Jejich židle a křesla najdete v řadě českých i zahraničních firem a soukromých rezidencích. Zkrátka všude, kde je kladen důraz na pohodlné, ergonomické a designově zajímavé židle, křesílka a doplňky. LD Seating si zakládá na precizním řemeslném zpracování. Srdcem firmy je šicí a čalounická dílna, ale i vlastní lakovna, kovovýroba a pěnírna. Společnost spolupracuje s řadou designérů a jejich produkty se mohou pochlubit několika prestižními oceněními za design.

**(EN)** LD Seating is a family-run business from Boskovice, Czechia, dedicated to crafting seating that is backed by tradition, creativity and the drive to make something meaningful for future generations. LD Seating designs, develops and produces seating with a steadfast commitment to trust and reliability, ensuring that every chair created reflects the care and integrity of the team, and the expectations of global partners and customers. For over three decades, LD Seating has grown through innovation and expertise, continually redefining the possibilities of design and craftsmanship.



**(CZ)** LIKO-S je česká rodinná firma, která patří mezi evropské lídry v montovaných systémech pro vnitřní prostory, jako jsou interiérové příčky, chytré zasedačky a akustická řešení. Firma rovněž exceluje v zakázkové kovovýrobě a je průkopníkem v oblasti zeleného stavění: dodává živé fasády a vnitřní zelené stěny. Získala řadu ocenění díky svému inovativnímu přístupu a firemní kultuře, včetně například Red Dot Award 2023 za chytrou zasedačku LIKO-S Oasis. Liko-s zaměstnává přes 250 zaměstnanců a má 5 poboček po celém světě. Její vize spočívá v tom, být silnou, mezinárodní a inovativní společností, která vytváří lepší budovy pro lidi a přírodu.

**(EN)** LIKO-S is a Czech family business established in 1992. With HQ in Slavkov u Brna and branches in Prague, Vienna, Bratislava, Budapest, and Bangalore, it employs 250 people. LIKO-S ranks among Europe's top producers of glass partitions, movable walls, and acoustic systems. It also pioneers green buildings in Central Europe, with projects like LIKO-Noe® and LIKO-Vo®. Its modular meeting room LIKO-S Oasis, blending design and sustainability, won the Red Dot Award. LIKO-S promotes buildings that improve life for people and nature—at home and worldwide.



**(CZ)** Lockers přináší chytré úložné systémy, které propojují špičkový design, funkčnost a nejnovější technologie. Pomáhají efektivně organizovat prostor nejen v kancelářích, ale i ve školách, knihovnách, galeriích, sportovních areálech či veřejných budovách. Díky modulárnímu řešení a preciznímu zpracování nabízí široké možnosti využití a přizpůsobení konkrétním potřebám. Lockers zajišťují bezpečné a praktické uložení osobních věcí i pracovních pomůcek a přinášejí elegantní řešení pro jakýkoli interiér.

**(EN)** Lockers delivers smart storage systems that blend cutting-edge design, functionality and modern technology. They help efficiently organise space not only in offices, but also in schools, libraries, galleries, sports facilities and public buildings. Thanks to their modular design and precise craftsmanship, they offer versatile solutions that can be tailored to the specific needs. Lockers ensure secure and practical storage for personal items and work tools – while adding an elegant touch to any interior.



**(CZ)** Česká rodinná manufaktura už téměř tři dekády vyrábí designové dveřní a okenní kování. Nejprodávanější oceněná kolekce Minimal/Maximal rezonuje bytovým designem již přes 15 let. Nadčasový dveřní systém Magnetic spolu s madlem YES! otevírá dveře bez použití kliky na všech kontinentech. Kombinace vysokého podílu ruční práce, moderních technologií, inovativního přístupu s využitím nerez a masivní mosazi, s bezplatným servisem a doživotní zárukou na mechaniky všech modelů klik. To jsou základní přednosti značky, která je držitelem několika ocenění včetně Red Dot nebo Good Design Australia. Vyváží do 60 zemí světa.

**(EN)** A Czech family manufactory founded almost three decades produces design door and window fittings. The best-selling, award-winning Minimal/Maximal collection has been resonating in interior design for 15 years. The timeless Magnetic door system, paired with YES!, opens handle-free doors across every continent. This unique combination of expert craftsmanship, cutting-edge technology, and an innovative use of stainless steel and solid brass offers elegance and durability. Every handle mechanism is backed by free service and a lifetime warranty. It offers 18 color-resistant shades and has won several awards, such as the Red Dot or Good Design Australia. It exports to 60 countries around the world.



**(CZ)** Master & Master je česká designová značka založená v roce 2013, která se specializuje na výrobu moderního nábytku s důrazem na inovativní originální design, funkčnost a kvalitní lokální výrobu. Ve spolupráci s předními designéry vytváří produkty určené pro kanceláře, veřejné prostory i domácnosti. V sortimentu dominují židle, křesla, stoly, policové systémy a doplňky. Značka spolupracuje s architekty a interiérovými designéry po celé Evropě.

**(EN)** Master & Master is a Czech design brand founded in 2013, specializing in the production of modern furniture with a focus on innovative, original design, functionality, and high-quality local craftsmanship. In collaboration with leading designers, the brand creates products for offices, public spaces, and homes. Its range includes chairs, armchairs, tables, shelving systems, and accessories. The brand works with architects and interior designers across Europe.



**(CZ)** Zavedená značka mmcité s vyspělým a nezměnitelným designem, která se zabývá inovativními návrhy, vývojem a odvážnými realizacemi městského mobiliáře po celém světě, má ve svém portfoliu městské lavičky, odpadkové koše, stojany na kola nebo přístřešky. Jednotným tématem všech návrhů je sjednocený vizuální a estetický styl i splnění funkčních a uživatelských požadavků. Velký důraz je kladen na použití vysoce funkčních materiálů, jenž musí fungovat v každém prostředí a snést i ty nejnáročnější podmínky. mmcité je nejen dodavatelem kvalitních prvků městského mobiliáře, ale také partnerem všech, kteří chtějí vytvořit ve veřejném prostoru něco mimořádného.

**(EN)** mmcité is a leading Czech brand that excels in innovative design, development, and production of street furniture. Their portfolio includes benches, litter bins, bicycle racks, and shelters, all combining aesthetic style with functionality to meet users' needs. They prioritise durable, high-performing materials that thrive in any environment. mmcité is not only a supplier of quality pieces of street furniture, it is also a partner to all those who want to create something extraordinary out of a public space.



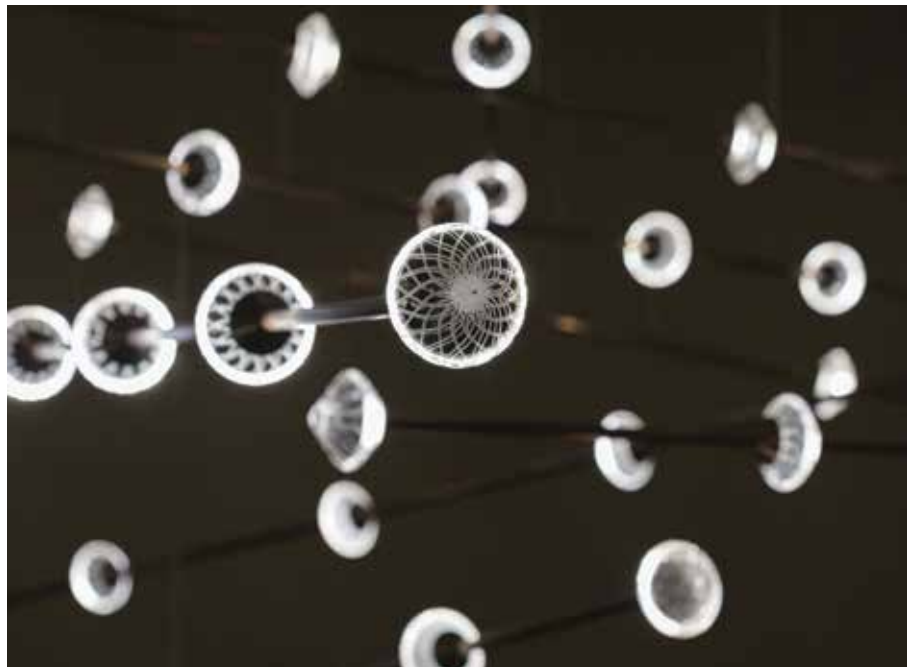
**(CZ)** Společnost Moser se sídlem v Karlových Varech se již téměř 170 let věnuje výhradně ruční výrobě skla. Její díla z kvalitního bezolovnatého křišťálu úspěšně dobývají český i zahraniční trh. Díky tomu dnes firma patří mezi přední české exportéry a celosvětově reprezentuje umění českých sklářů. Moser je členem francouzské asociace Comité Colbert, která usiluje o udržení a rozvoj tradiční rukodělné výroby luxusních výrobků. Pro sklárnu byl klíčovým momentem také nedávný zápis sklářské ruční výroby na Reprezentativní seznam nemateriálního kulturního dědictví lidstva UNESCO a úspěchy na předávání cen Czech Grand Design 2023.

**(EN)** The Moser brand was born in 1857 in the spa town of Karlovy Vary. It bears the name of its founder Ludwig Moser. The drinkware sets, vases, and artistic engravings of crystal have received many awards at worldwide exhibitions. The traditional techniques used by glassmakers and cutters are inscribed on the UNESCO Representative List of Intangible Cultural Heritage of Humanity. Moser is a member of the Comité Colbert association, which strives to maintain the handcrafted production of luxury products.



**(CZ)** Polstrin je rodinná firma s kořeny ve 30. letech 20. století. Třetí generace rodiny Pacákových a desítky spolupracovníků zde pokračují v tradici čalounického řemesla. Firma vyrábí nábytek s důrazem na ruční práci, originalitu a dlouhou životnost. Každý kus vytváří tým zkušených profesionálů. V Hradci Králové, kde firma sídlí, nabízí i interiérové služby pro soukromé i komerční prostory a architektonická studia. Také zde najdete oblíbenou kavárnu, bistro a butikový hotel, kde Polstrin prezentuje vysoký svých výrobků a služeb. Precizní práce firmy získala ocenění Red Dot a Czech Grand Design. Polstrin je symbolem kvality, tradice a řemeslné poctivosti.

**(EN)** Polstrin is a family-owned company, rooted in the 1930s, that continues to develop the tradition of upholstery craftsmanship in Czechia. By integrating modern technology into a transparent production process with a high proportion of manual work, the company bridges traditional techniques with contemporary demands for efficiency. Polstrin focuses on custom and high-quality production with a long service life. Cooperation with successful designers and the company's precise craftsmanship have been honoured with the prestigious Red Dot and Czech Grand Design awards.



**(CZ)** Preciosa Lighting oslavuje tradici českého křišťálu prostřednictvím moderního světelného designu. Díky základům postaveným na stovky let staré tradici sklářského řemesla v oblasti Kamenického Šenova vytváří inovativní svítidla, která obstojí ve zkoušce času. Portfolio firmy zahrnuje historické lustry i soudobé designové projekty, které zdobí hotely, luxusní resorty, exkluzivní rezidence, jachty a výletní lodě. Společnost, ověřená desítkami designových cen, spolupracuje s designéry z celého světa, na tvorbě unikátních světelných instalací – od individuálních svítidel po dynamické a interaktivní projekty.

**(EN)** Preciosa Lighting celebrates the heritage of Bohemian crystal through modern lighting designs. With a foundation built on centuries of heritage and glassmaking craftsmanship, the company creates innovative lighting products that endure the test of time. Their portfolio includes historic chandeliers and contemporary projects that adorn hotels, resorts, upscale residences, yachts, and cruise ships. Preciosa collaborates with designers worldwide to craft exclusive lights, ranging from individual lighting fixtures to dynamic and interactive installations.



**(CZ)** Největší český výrobce koupelnového vybavení ve spolupráci se zkušenými designéry vytváří komplexní řešení v podobě ucelených konceptů i autorských solitérů. Pod logem Ravak vznikají vany, sprchové kouty i dveře, a to i v atypickém provedení. Nechybí ani umyvadla, sanitární keramika, sprchové vaničky, koupelnový nábytek, vodovodní baterie a široká škála doplňků. Za autorský a inovativní design Ravak opakovaně získává mezinárodní ocenění Red Dot, iF Design Award nebo Good Design. V zahraničí je značka nejsilnější ve střední a východní Evropě, kde provozuje pět dceřiných společností a exportuje do více než 50 zemí celého světa.

**(EN)** Ravak, one of Europe's leading manufacturers of bathroom equipment, provides comprehensive solutions in the form of complete concepts and unique solitaires. Ravak's original and innovative designs have received international recognition, having won awards such as the Red Dot, the iF Design Award and the Good Design. The brand operates five subsidiaries in Central and Eastern Europe and exports to more than 50 countries worldwide.



**(CZ)** Společnost RIM CZ byla založena v roce 1991 s cílem vytvářet sezení, které si lidé zamilují. Ergonomické, funkční, s dlouhou životností a kvalitním designem. A už přes 30 let se jí to daří. České židle a křesla tak dnes zpřijemňují dny nejen v kanceláři statisícům lidí po celém světě. Za tři desetiletí fungování firmy se mnohé změnilo, ale to podstatné zůstává – židle Rim se vyvíjí a vyrábí ve Zlínském kraji ve spolupráci se světovými designéry. Použití kvalitních materiálů, dokonalé zpracování, vlastní design, ale také ergonomie a udržitelnost – to jsou už od počátků klíčové hodnoty Rim.

**(EN)** RIM CZ was founded in 1991 with the objective of creating seating solutions that people would love – ergonomic, functional, long-lasting, and of high-quality design. Nowadays, its chairs from Czechia make office days more comfortable for users all over the world. Even though a lot has changed over three decades, the fundamentals have remained – RIM chairs are still being made in the Zlin Region in cooperation with international designers. A commitment to quality materials, precise workmanship, distinctive design, as well as ergonomics and sustainability, has been central to RIM's ethos from the very beginning.



**(CZ)** Česká společnost SilentLab je lídr v oblasti akustických řešení, který mění způsob, jakým jsou vnímána pracovní prostředí. S důrazem na inovace a funkčnost vytváří produkty, které přinášejí klid a soustředění i do těch nejnáročnějších prostor. Nejnovější řada GEN4 umožňuje firmám vytvářet flexibilní prostory, které podporují soustředění, kreativitu i pohodu. Každý detail je navržen s důrazem na uživatele – od intuitivního ovládání přes patentované přirozené osvětlení až po tichou a účinnou ventilaci. SilentLab je partnerem architektů a designérů, kteří chtějí posunout kanceláře na novou úroveň.

**(EN)** SilentLab is redefining the way we experience silence in the workplace. Its acoustic pods combine top-tier sound insulation, patented natural lighting that mimics daylight, and a modular design that pushes the boundaries of modern office environments. The latest GEN4 range enables companies to create flexible and inspiring spaces that enhance focus and creativity. Every detail is designed with the user in mind – from intuitive control panel to silent ventilation that ensures fresh air throughout the day. SilentLab brings silence where it matters most – to support productivity, well-being, and innovation.



**(CZ)** Todus je opavský výrobce prémiového venkovního nábytku, který se vyznačuje nadčasovým designem, precizním zpracováním a vysokou funkčností. Všechny produkty vznikají ve spolupráci s renomovanými designéry a jsou navrženy tak, aby odolaly vlivům počasí, bez kompromisu v oblasti komfortu a estetiky. Nábytek Todus najdete na terasách po celé Evropě i ve světě – od soukromých rezidencí po špičkové hotelové a wellness projekty.

**(EN)** Todus is a family-owned company with a legacy spanning over 30 years, rooted in the tradition of quality craftsmanship. They create timeless pieces of furniture that underline the uniqueness of every outdoor space and live up to customers' expectations on every occasion. Be those everyday moments spent in the circle of family and friends or special occasions made to last in their memories. All Todus products are developed in cooperation with leading design studios and crafted from premium materials in Opava, Czechia.



**(CZ)** Propojení historických postupů s moderními technologiemi ve jménu skvělého designu, to je Ton. Ryze česká firma, která využívá 160 let starý geniální postup na ohnutí dřeva, aniž by se zlomilo. Nejstarší továrna na výrobu ohýbaného nábytku na světě. Filozofií značky Ton je, aby se jejich výrobky dědily z generace na generaci. Spojuje historickou tradici se soudobým designem a spolupracuje se světově uznávanými designéry, jako jsou Patrick Norguet, Arik Levy a Claesson Koivisto Rune. Podle jejich návrhů vznikají nadčasové produkty, které se neokoukají a navíc se na nich komfortně sedí.

**(EN)** Ton is the world-leading bentwood furniture crafter elevating the basic need for sitting to a pleasure for all the senses. A purely Czech company that uses an ingenious 160-year-old process to bend wood without breaking it. Ton combines historic tradition with contemporary design and cooperates with world-renowned designers, such as Patrick Norguet, Arik Levy and Claesson Koivisto Rune. Committed to its motto, "Handcrafted for generations," the company strives every day to uphold its legacy while pushing the boundaries of innovation.



**(CZ)** Firma USSPA vyrábí prémiové vířivky a celoroční bazény swim spa již od roku 1995. Celý proces, od designu až po výrobu, probíhá v Česku. Společnost exportuje své produkty do více než 20 zemí světa a díky rozsáhlému know-how, kvalitě, designu a inovativnímu přístupu si vybudovala unikátní pozici nejen na domácím trhu, ale i v zahraničí. USSPA má vlastní designové studio a spolupracuje s renomovanými designéry. Výsledkem je jedinečný a funkční produktový design, který získal ocenění Good Design a Red Dot Design Award.

**(EN)** USSPA has been manufacturing premium spas and swim spas since 1995. The entire process from design to production takes place in Czechia. USSPA exports its products to over 20 countries worldwide and, thanks to its extensive know-how, quality, design, and innovative approach, has earned a unique position not only in the domestic market but also abroad. The company operates its own design studio and also collaborates with renowned designers. The result is a unique and functional product design, honoured by the Good Design and the Red Dot Design Awards.


Created by  
Association of Czech Industrial Design

Graphic design  
Vojtěch Winkler, Andrea Hrušková, mmcité

Printed by  
Helbich s.r.o.

[acpd.cz](http://acpd.cz)

A — Č P  
D



A — Č P  
D